

# *Iluminación para retrato*

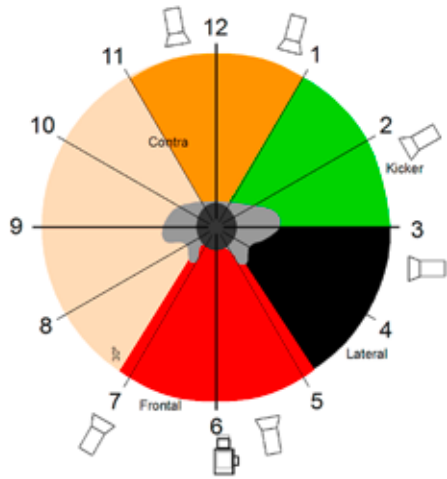
*Francisco Bernal Rosso*

*Curso de retrato clásico*

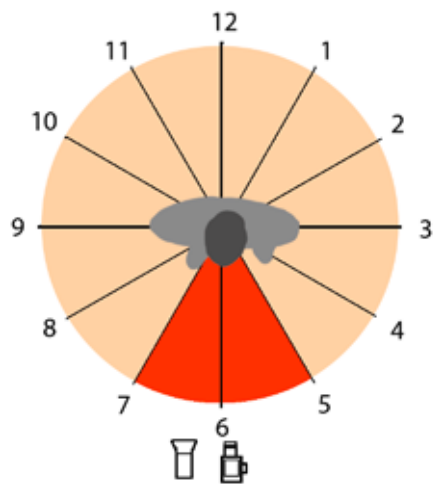
*Escuela de Fotografía de la Universidad de Cádiz, mayo 2010*

# El reloj de Millerson

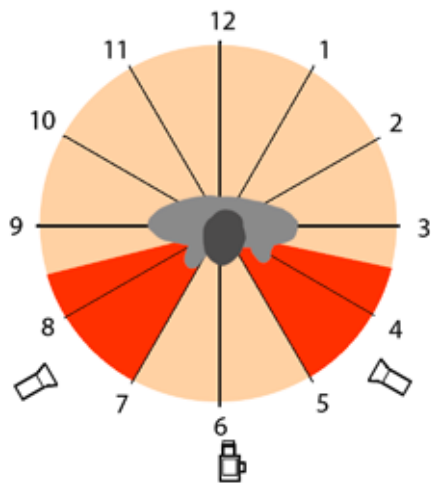
---



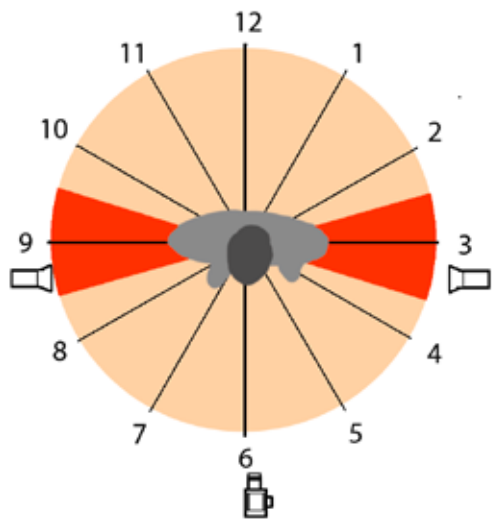
# Luz frontal



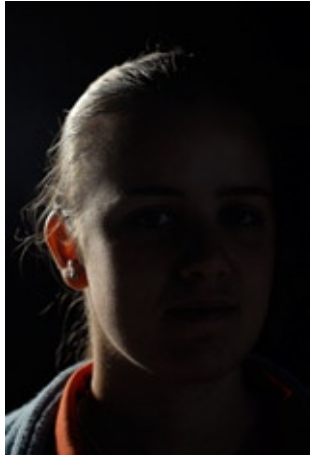
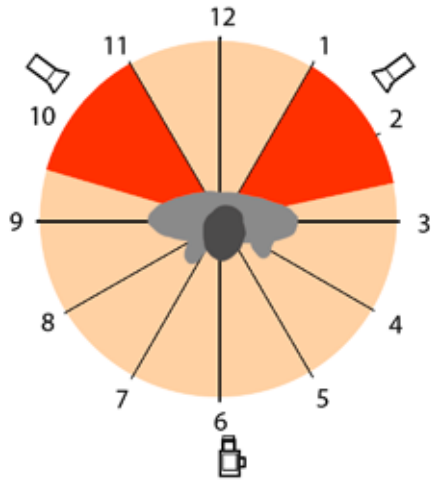
# Luz de tres cuartos



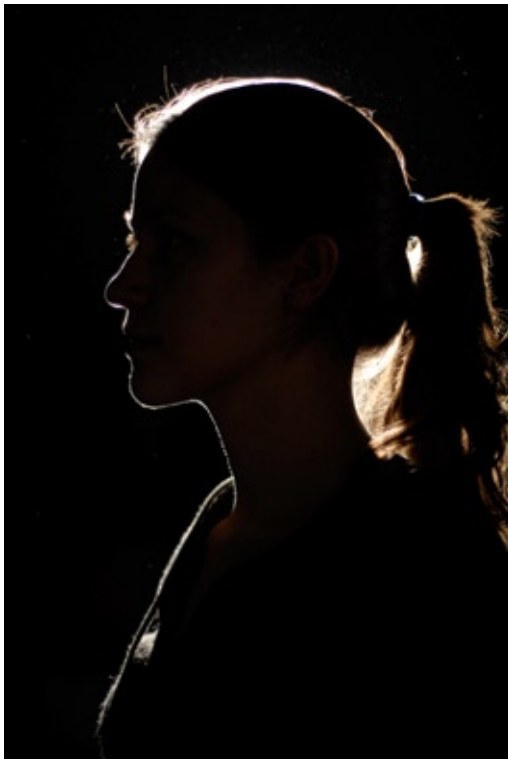
# Luz lateral



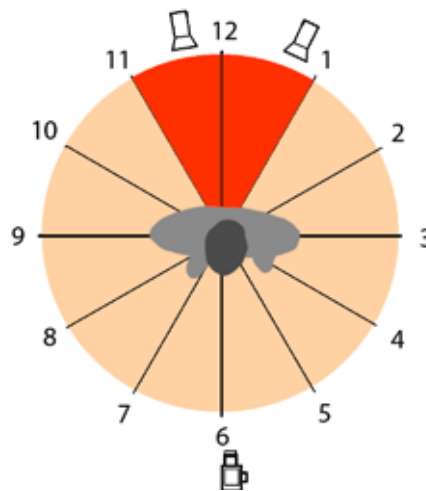
# Tres cuartos trasera



# Contraluz



**Luz perfiladora**, dibuja una línea alrededor de la figura. Aquí, un fresnel bajo justo detrás.



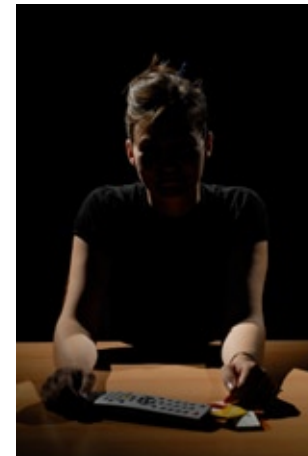
La contra está detrás de la figura y arroja su luz en dirección a la cámara.

Pon tu luz de contra entre las 11 y la 1.  
Con la contra:

- 1 Separas la figura del fondo.
- 2 Trazas su perfil.

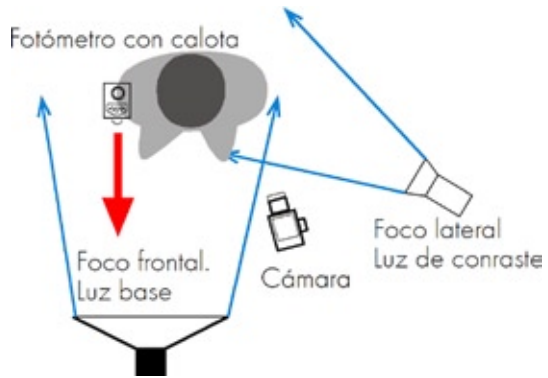


La silueta no se perfila con línea, es pura mancha sin detalles.



**El primer paso** a dar para iluminar una locutora en televisión: cubrirla con un manto de contra. Aquí focos: fresnel altos.

# Construcción de la luz de tres cuartos



## Tres formas de medir la luz de relleno

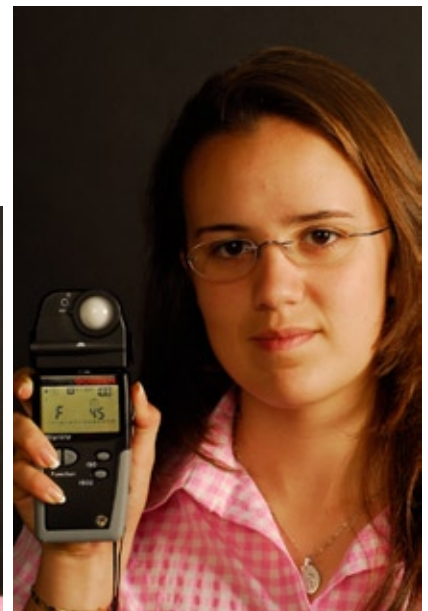


**Primera manera:** pon la calota, apuntala hacia el foco de relleno y tapa con la mano para que el fotómetro no vea el foco principal.



**Segunda manera:**

Aprovecha la figura para que el fotómetro no vea el foco principal. Esta técnica necesita a la modelo en su posición.



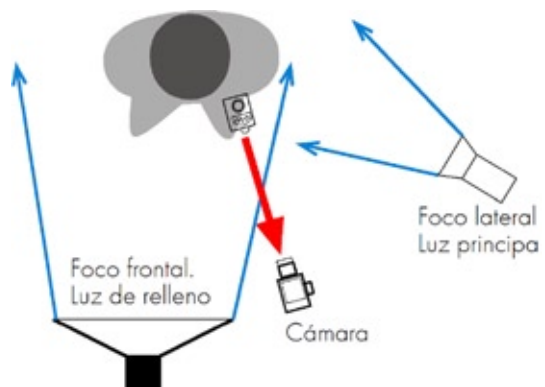
**Tercera manera:** Usa el difusor plano. El plano da preferencia a la luz que tiene enfrente, así no hace falta ocultar la luz principal.

## Mide la luz base sin apagar la principal

No te interesa la luz que viene del foco de relleno, sino toda la que viene de su dirección, incluyendo la luz del foco principal rebotada desde la dirección del foco de relleno.









# Construcción de la luz de frontal

No pongas la luz principal ni demasiado frontal ni demasiado alta

- 1- La principal demasiado frontal aplana la cara.
- 2- Demasiado alta modela bien pero envejece el rostro.
- 3- La altura correcta deja un buen dibujo de la estructura de la cara.



**1:** Pon el foco principal justo frente a la cara. Mira como el modelado resulta plano, sin volumen.



**2:** Sube el foco hasta que veas que desaparece el brillo en los ojos. Mira como el volumen gana en fuerza pero el rostro se entristece.

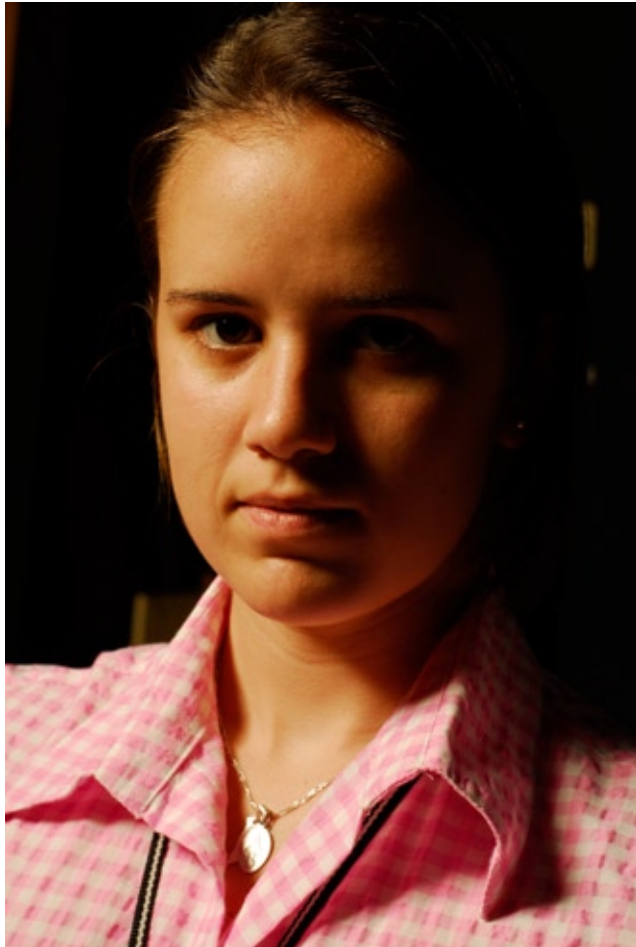


**3:** Baja el foco hasta que vuelva a aparecer el brillo en los ojos. Desde este punto, sigue bajando hasta que consideres que el volumen es adecuado y el rostro no acusa un oscurecimiento en los párpados ni bajo la bolsas ni marcas las arrugas más de lo necesario.

# Variaciones: luz de lazo



# Tres cuartos luz rembrandt

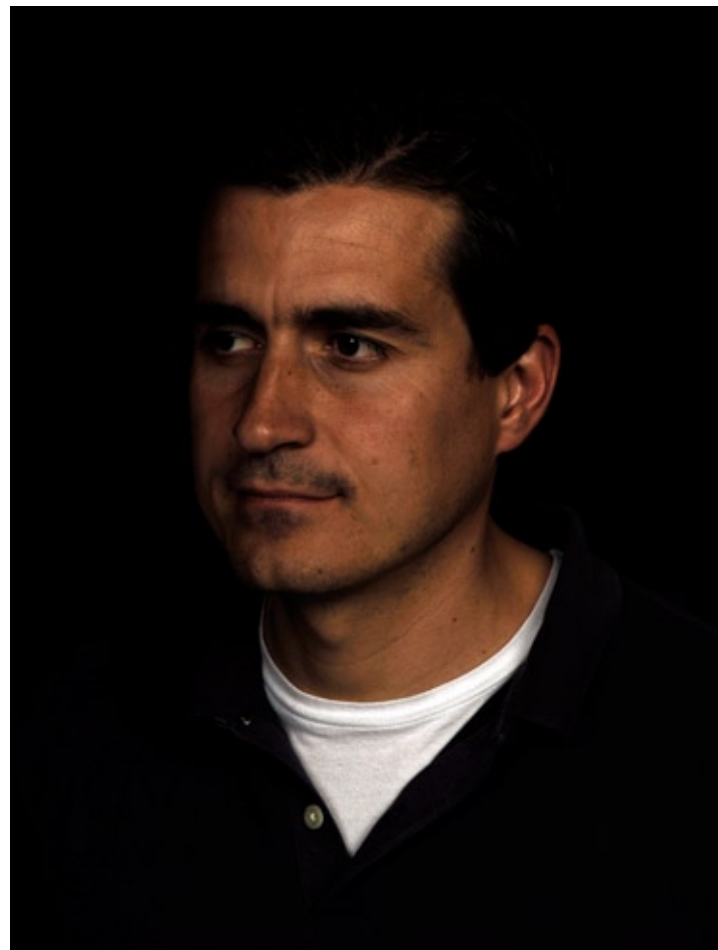
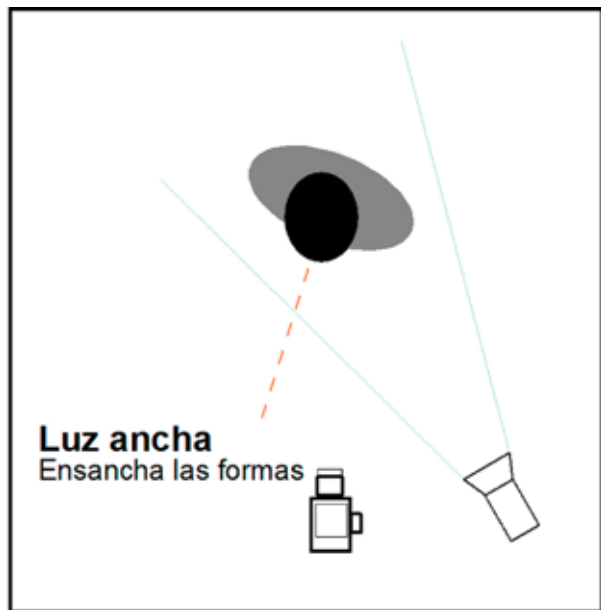


# Variaciones: tres cuartos estrecha





# Variaciones: tres cuartos ancha delantera



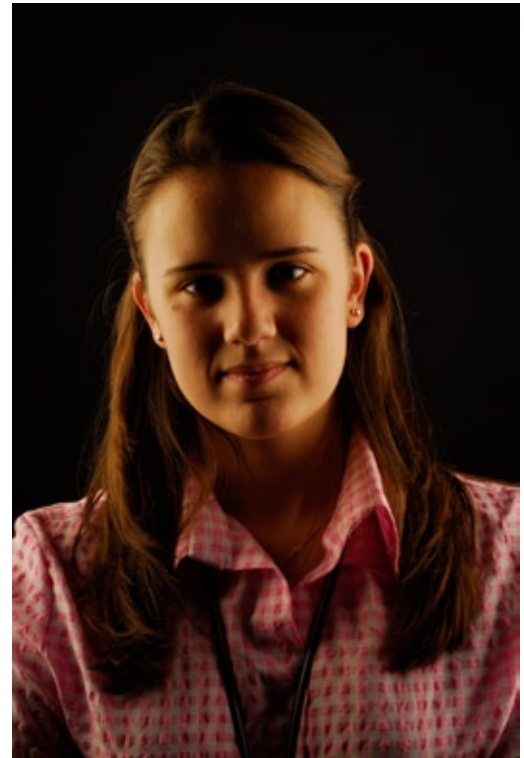


# Variaciones: tres cuartos ancha trasera

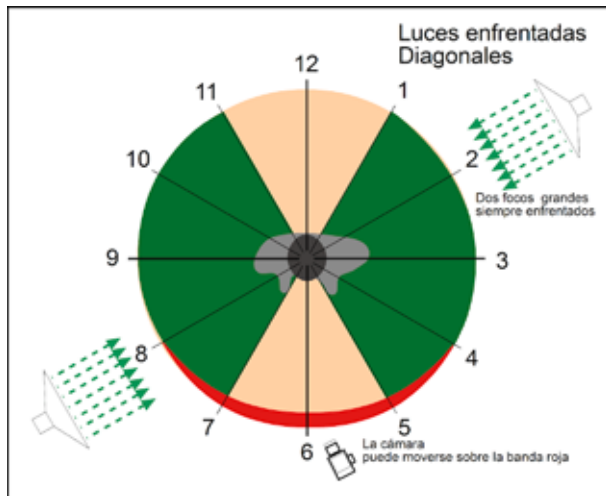








# Luz de calle en diagonal





# Luz a tres bandas



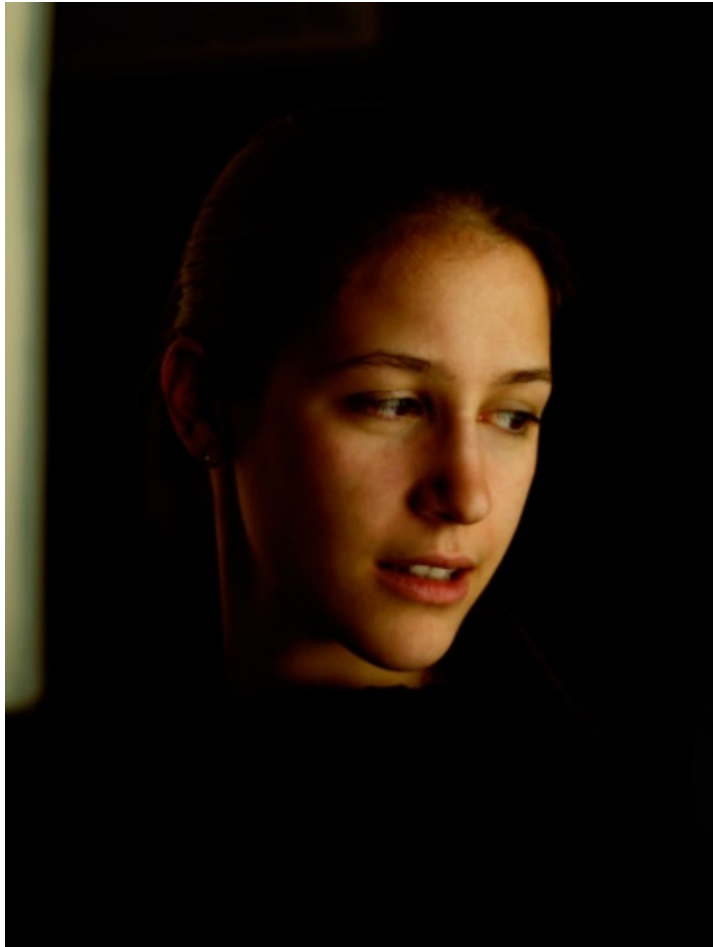


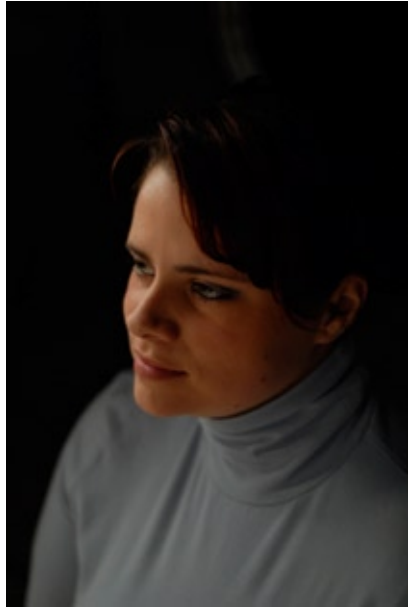
# Luces en Y





# Relación con el fondo





# Sombras al fondo





